

Mars Bleu

Prévention du cancer colorectal

IDÉES RECUES

Le cancer colorectal est une maladie rare ?

Non, chaque année, en France, environ 44 500 personnes sont diagnostiquées comme porteuses d'un cancer colorectal. Cette maladie est responsable de près de 18 000 décès / an.

Je n'ai pas de symptômes, puis-je être concerné ?

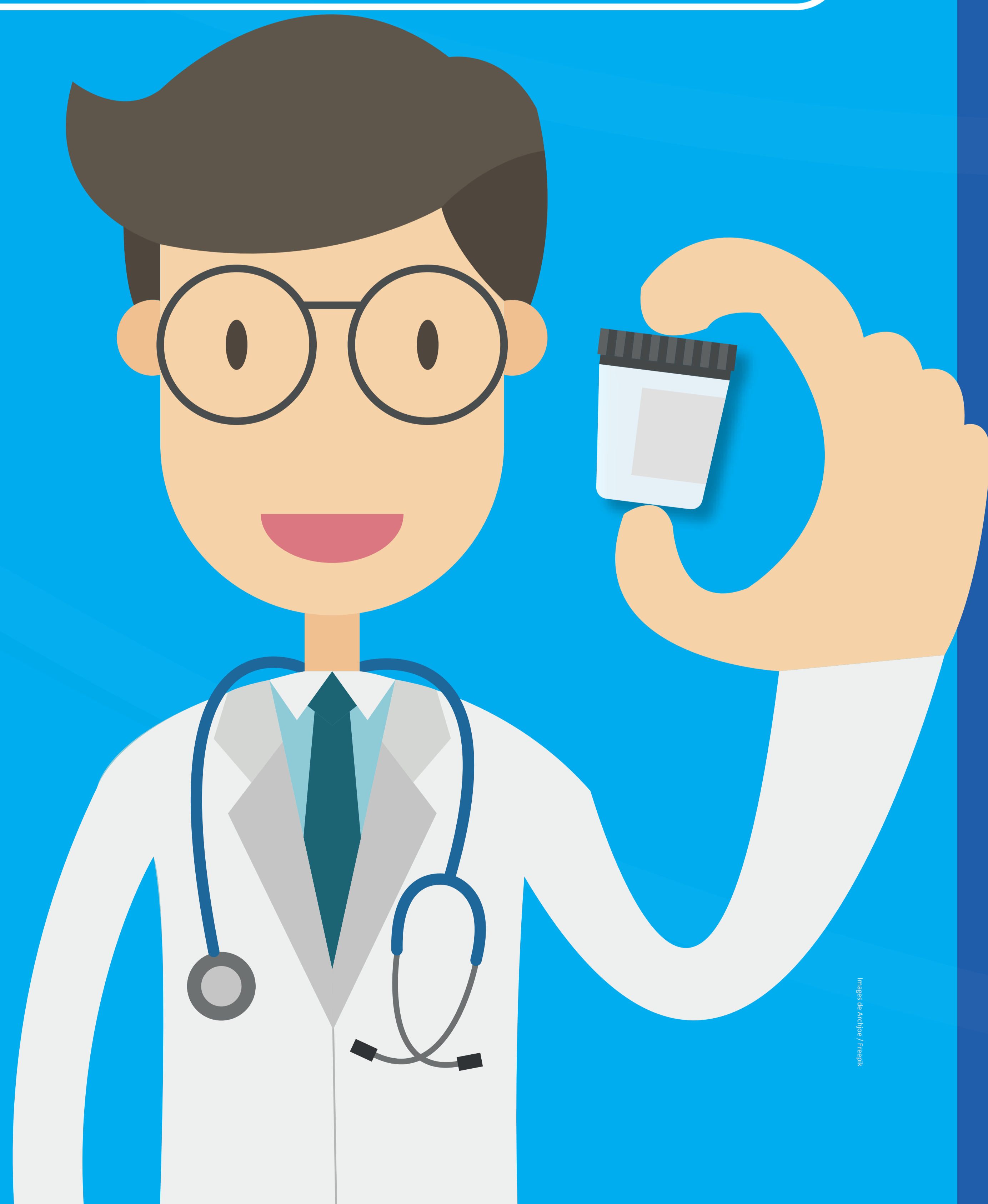
Oui, le cancer colorectal est une maladie insidieuse qui ne se manifeste souvent pas par des symptômes, puisque la maladie évolue progressivement sur plusieurs années.

En ayant un mode de vie sain, je ne risque rien ?

Non, c'est un facteur protecteur mais il existe également des facteurs de risque dits « non modifiables » (âge, antécédents personnels, familiaux...), qui prédisposent à ce type de maladie. C'est à votre médecin d'évaluer le risque qui y est associé.

Le dépistage passe forcément par une coloscopie ?

Non, il peut se faire en quelques minutes, via un prélèvement de selles à faire chez soi. Le kit de test est remis par votre médecin, et est pris en charge à 100% par la sécurité sociale.



DÉTECTÉ TÔT, UN CANCER COLORECTAL SE GUÉRIT DANS 9 CAS SUR 10

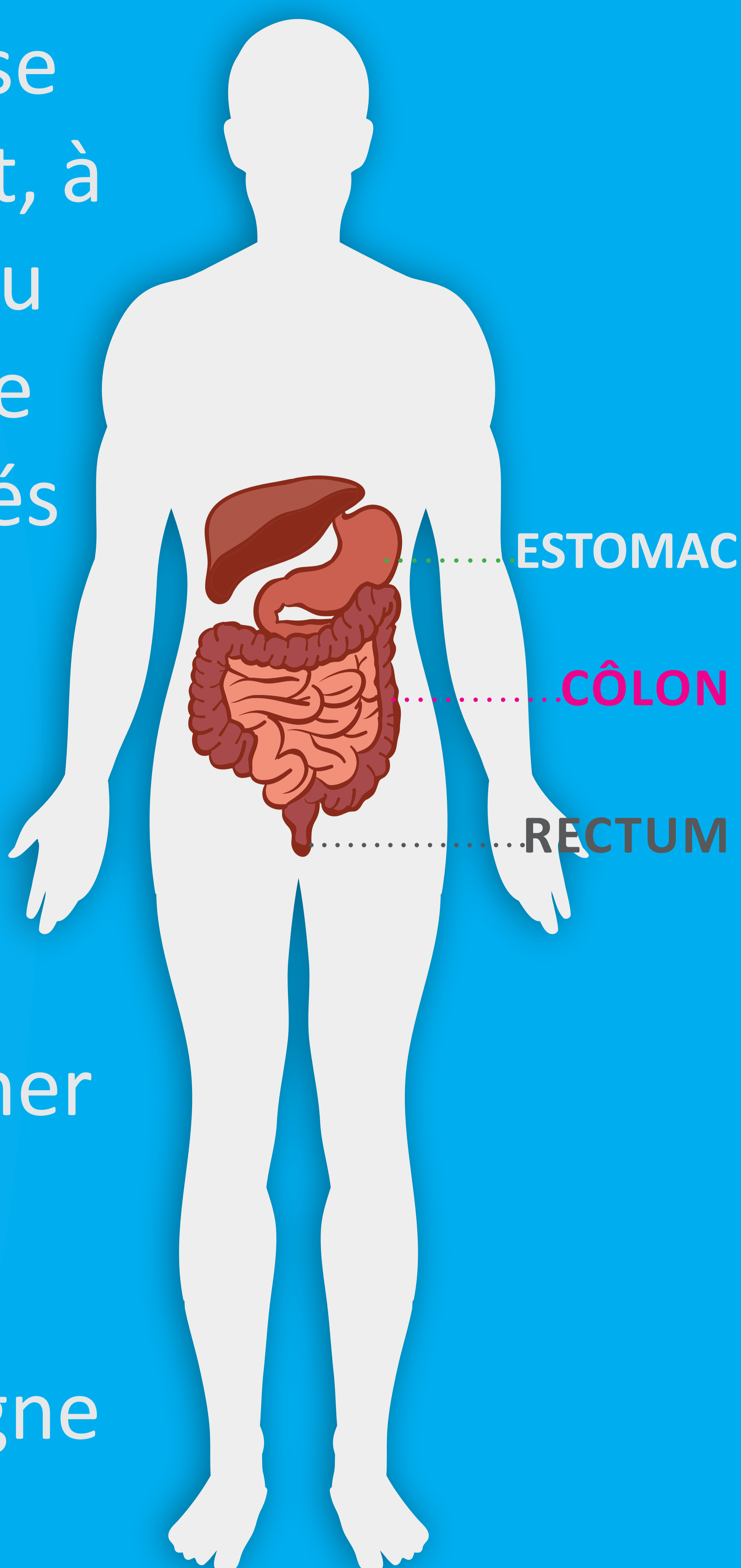
Mars Bleu

Prévention du cancer colorectal

CHIFFRES CLÉS

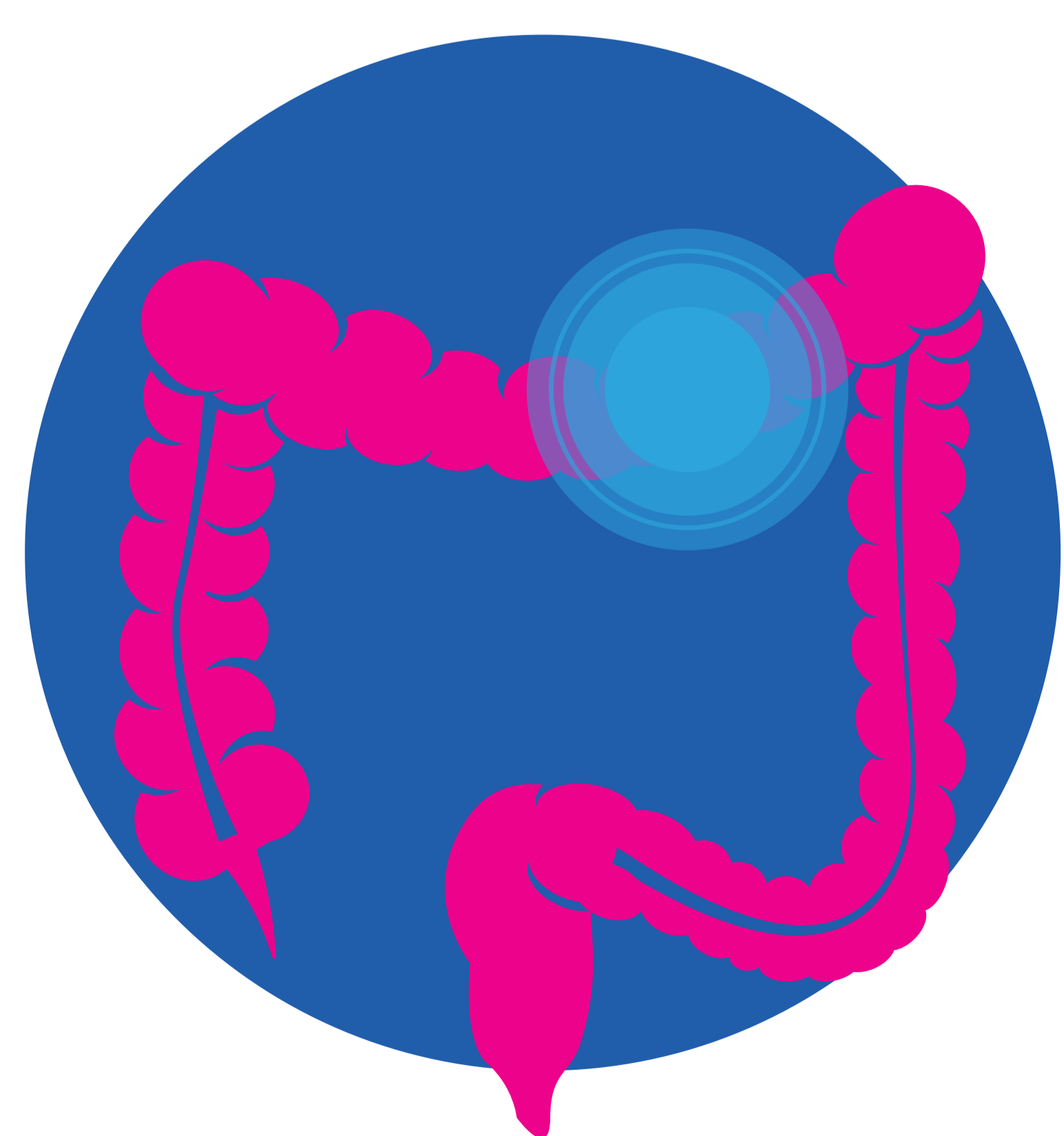
Le cancer colorectal se développe lentement, à l'intérieur du côlon ou du rectum, à partir de petites lésions appelés polypes.

Au cours de leur développement certains polypes peuvent se transformer en cancer. Ce cancer évolue, tout d'abord, sans symptôme ni signe perceptible.



18 000
DÉCÈS / AN

44 500
NOUVEAU CAS
diagnostiqués par an

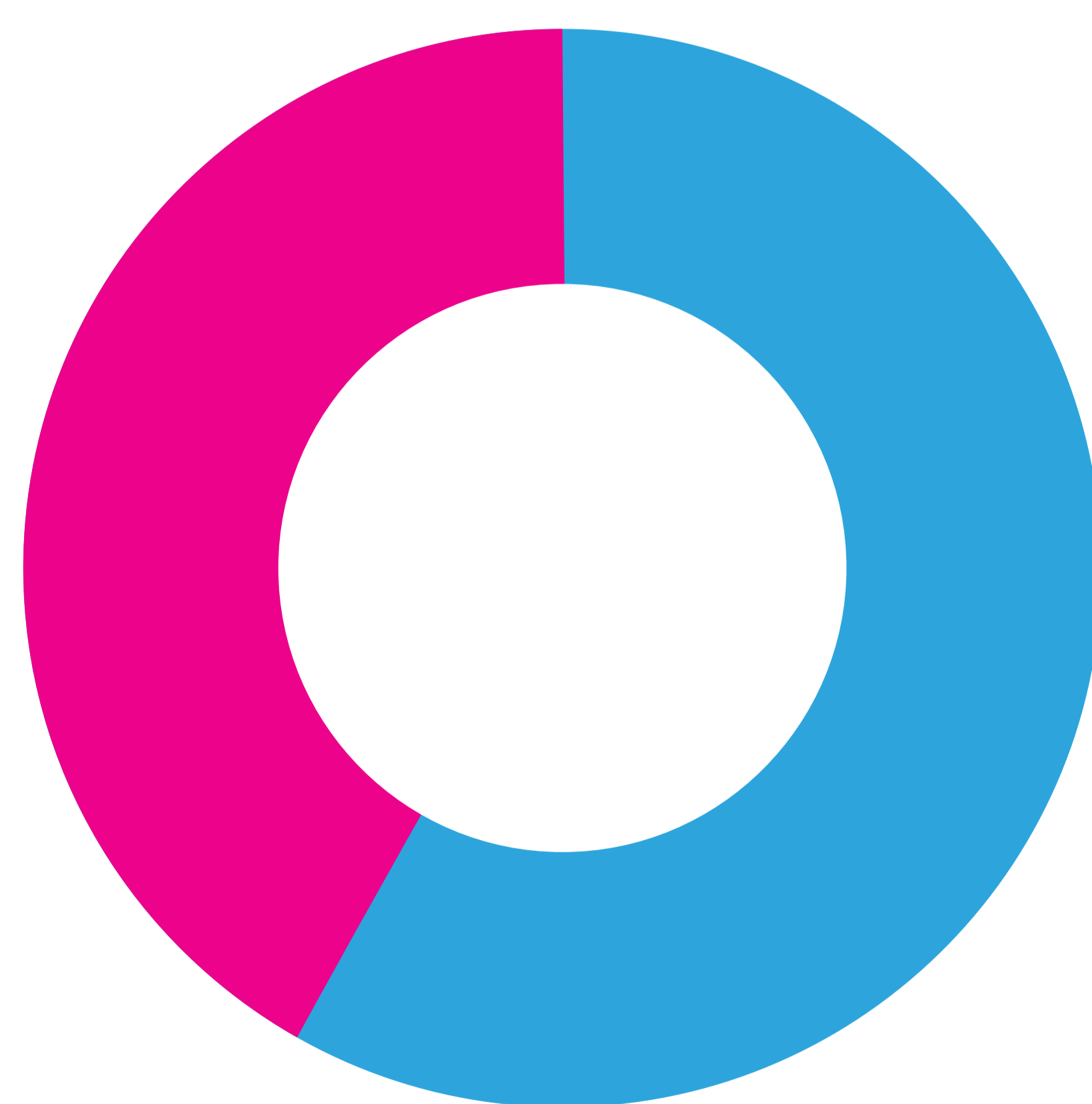


1 PERSONNE/30

touchée par le cancer colorectal
au cours de sa vie



CANCER
le plus meurtrier



47%

FEMMES

53%

HOMMES

Mars Bleu

Prévention du cancer colorectal

SYMPTÔMES ET DÉPISTAGE

QUAND DOIS-JE CONSULTER ?

Ces symptômes **ne signifient pas** qu'il y a un **cancer** mais nécessitent de **consulter votre médecin** pour en identifier l'origine.



CIRCUIT DU DÉPISTAGE

POUR QUI ?

Hommes et femmes âgés
de 50 à 74 ans.

QUAND ?

Tous les 2 ans un courrier vous
invite à consulter votre médecin
traitant qui vous remettra un kit.

COMMENT ?

Un **test rapide, indolore et efficace** à faire chez soi. A
retourner, dans les 48h, dans
une enveloppe T.

Scannez et découvrez



**la vidéo
explicative
du test**

bit.ly/MarsBleuCHCB

RÉSULTATS

- Il est reçu **sous 15 jours** avec copie au médecin traitant.
- Dans **95,5% des cas, le test est négatif**. Il est à renouveler tous les 2 ans.
- Dans **4,5% des cas**, une **coloscopie** est **proposée** sous anesthésie générale pour déceler et/ou retirer d'éventuels polypes.

**Le test et son interprétation sont pris en charge
à 100% par la sécurité sociale.**

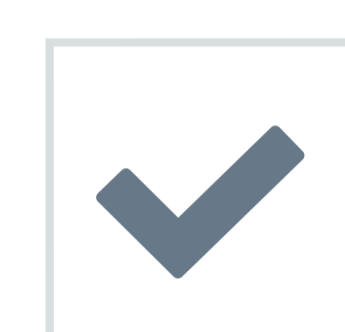
DÉTECTÉ TÔT, UN CANCER COLORECTAL SE GUÉRIT DANS 9 CAS SUR 10

Mars Bleu

Prévention du cancer colorectal

FACTEURS DE RISQUES

ÂGE/HÉRÉDITÉ/MALADIE(S)

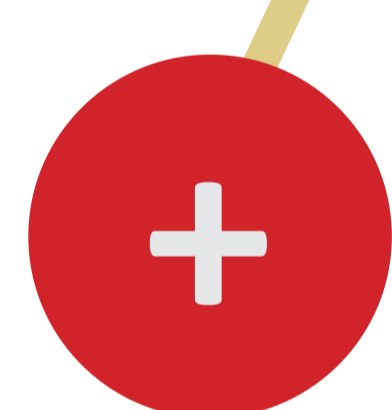
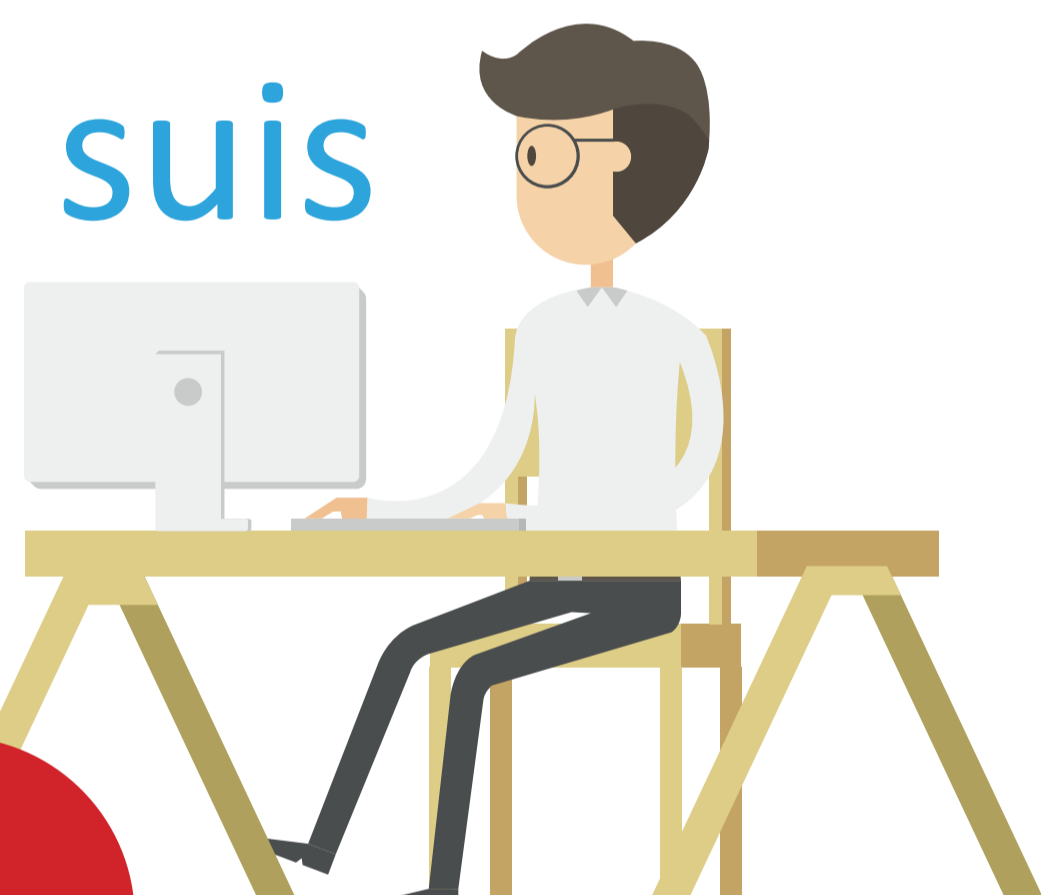


- J'ai **plus de 50 ans**
- J'ai des **antécédents familiaux** ou **personnels** d'adénome ou de cancer colorectal
- J'ai une **maladie inflammatoire** chronique de l'intestin (maladie de Crohn, rectocolite hémorragique...)
- J'ai une **maladie génétique** spécifique (syndrome de Lynch, polyposes adénomateuses familiales...)

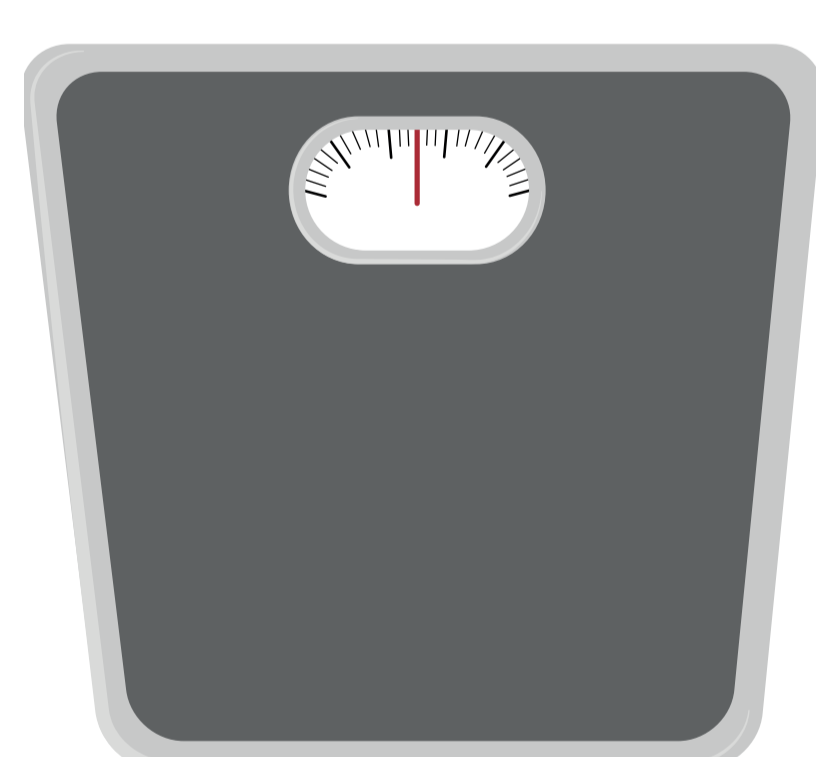
RISQUES

Le risque s'accroît à mesure que je cumule les facteurs de risque.

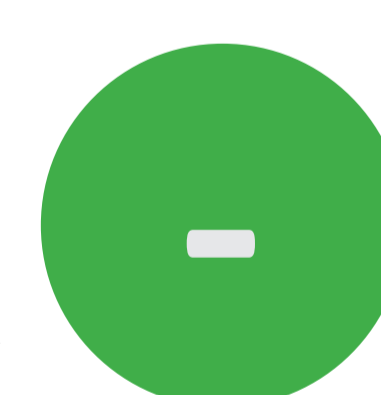
Je suis



SÉDENTAIRE

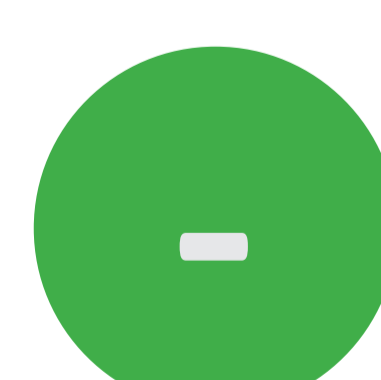


Je suis
ENSURPOIDS



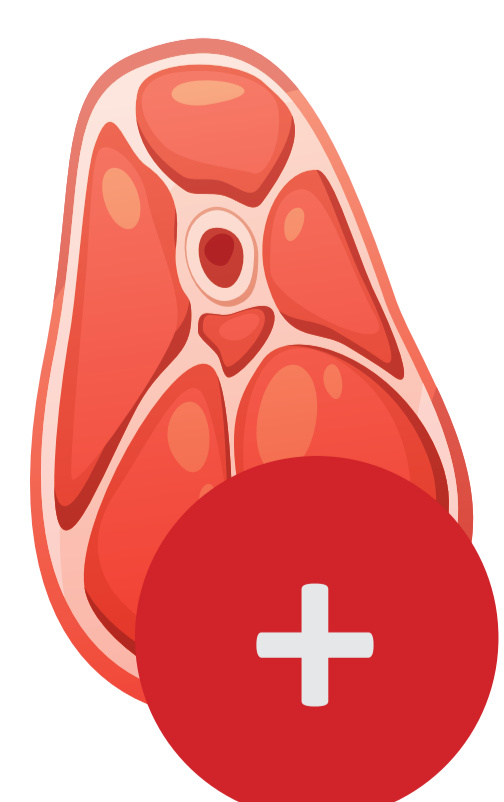
Je pratique
UNE ACTIVITÉ PHYSIQUE

Je consomme
de l'**ALCOOL**
et/ou du **TABAC**



Je consomme
**DES PRODUITS
LAITIERS**

J'ai une alimentation riche en



VIANDE ROUGE*
CHARCUTERIE et/ou
PAUVRE EN FIBRE



**DES ALIMENTS
RICHES EN FIBRES**
(fruits légumes et légumineuses)

*Boeuf, porc, veau, agneau, cheval et mouton.